

راهنمای استفاده از سامانه آنلاین پلاس

آنلاین یلاس

برای مشاهده فیلم های آموزشی می توانید وارد لینک های زیر شوید.

<https://www.aparat.com/TadbirPardaz>



آنلاین یلاس

<https://www.etadbir.com/Default.aspx?tabid=1171>

تاریخ ویرایش

۱۴۰۰/۰۹/۰۱

فهرست :

○ معرفی صفحه اصلی سامانه

- ❖ معرفی آیتم های بالای صفحه..... ۳.....
- ❖ دسترسی به ابزارک ها ۵.....
- ❖ معرفی منوهای برنامه ۵.....
- ❖ معرفی نوار ابزار سمت راست (صفحات پر کاربرد) ۶.....
- ❖ صفحات اصلی و اختصاصی کاربر ۶.....

○ نحوه کار با ابزارک های موجود

- ❖ ابزارک ارسال سفارش ۷.....
- ❖ ابزارک سیدبان ۹.....
- ❖ ابزارک دیدبان ۱۰.....
- ❖ ابزارک وضعیت سفارشات ۱۲.....
- ❖ ابزارک ارسال سفارش دسته ای ۱۳.....
- ❖ ابزارک نمای بازار ۱۴.....
- ❖ ابزارک شرکت های هم گروه ۱۴.....
- ❖ ابزارک سابقه معاملات ۱۵.....
- ❖ ابزارک جزئیات نماد ۱۵.....
- ❖ ابزارک اطلاعات حقیقی و حقوقی ۱۵.....
- ❖ ابزارک پرتفوی لحظه ای ۱۶.....
- ❖ ابزارک پرتفوی سپرده گذاری ۱۶.....
- ❖ ابزارک اطلاعات مجامع ۱۷.....
- ❖ ابزارک هشدار و سفارشات شرطی ۱۷.....

○ راهنمای استفاده از سایر قابلیت های سامانه

- ❖ واریز وجه ۱۹.....
- ❖ تقاضای وجه ۲۰.....
- ❖ تغییر کارگزار ناظر ۲۱.....
- ❖ صفحه ابزار تکنیکال ۲۲.....
- ❖ نحوه چیدمان اختصاصی ابزارک ها ۲۳.....

معرفی صفحه اصلی سامانه :



۱- آیتم های بالای صفحه :



آیتم های تشکیل دهنده در بالای صفحه شامل :

- ۱- دکمه خروج از سامانه
- ۲- محل نمایش نام مشتری و آیکن وضعیت اتصال به بازار (رنگ سبز = برقراری ارتباط با سرور /// رنگ قرمز = عدم برقراری ارتباط با سرور)

در صورت کلیک بر روی نام مشتری صفحه مربوط به پروفایل مشتری باز می شود که در این صفحه دسترسی به حساب کاربری ، اطلاعات مالی ، توافقی نامه ها و تاریخچه ورود و خروج کاربر مقدور خواهد بود.

همچنین امکانات زیر نیز از همین بخش در دسترس می باشد :

- ✓ تغییر کلمه عبور
- ✓ ویرایش نام کاربری
- ✓ ویرایش و یا تایید شماره همراه
- ✓ فعال سازی ورود دو عاملی



۳- تنظیمات سامانه

○ تغییر تم سامانه

○ نمایش یا عدم نمایش مانده حساب در بالای صفحه

○ نمایش یا عدم نمایش افکت تغییر رنگ

○ نمایش یا عدم نمایش وضعیت حساب مشتری (مختص مشتریانی که دسترسی به

معاملات اوراق اختیار دارند)

○ تنظیمات مربوط به ارسال سفارش

در این بخش کاربر می تواند برخی از قابلیت ها در زمان ارسال سفارش را فعال یا غیر

فعال نماید - مانند دریافت تأیید در زمان ارسال یا حذف سفارش و . . .

○ تنظیمات مربوط به نمایش پیام های سیستم

در این بخش کاربر می تواند برخی از قابلیت های مربوط به پیام ها را فعال یا غیر فعال

نماید - مانند انتخاب محل نمایش پیام و یا نمایش یا عدم نمایش انواع مختلف پیام های ارسالی



۴- محل نمایش پیغام های شرطی

در این بخش در صورتیکه هشدار شرطی در سامانه تعریف شده باشد بعد از برقرار شدن

شروط تعیین شده ، هشدار مربوطه به صورت پاپ آپ و هم چنین در این محل نمایش

داده می شود.



۵- محل نمایش پیام ها

در این بخش پیام های ارسال شده توسط ناظر و کارگزار نمایش داده می شود.



۶- ساعت و تاریخ

در صورتیکه با موس به محل فوق اشاره شود روز و تاریخ نیز نمایش داده خواهد شد.



۷- محل نمایش شاخص های بازار و تغییرات آن

در صورتیکه با موس به محل فوق اشاره شود شاخص های زیر نیز نمایان خواهد شد.

شاخص	تغییرات	مقدار	درصد
شاخص کل	164,813.6	0.29%	(15.8)
شاخص فرابورس	1,951.4	0.91%	(12.2)
30 شاخص فعال	7,967.4	0.51%	(6.7)
30 شاخص بزرگ	8,011.4	0.60%	(7.1)
قیمت اوراق (تیرماه)	20,413.0	0.68%	(137.2)

۸- نمایش مبلغ بلوکه شده و قدرت خرید کاربر



وضعیت حساب مشتقه	قدرت خرید: 889,992	بلوکه شده: 0
ارزش سبد	595,481,095 ریال	
جمع مانده	889,992 ریال	
بلوکه شده	0 ریال	
قدرت خرید	889,992 ریال	
قدرت خرید مشتقه	889,992 ریال	

در صورتیکه با موس به محل فوق اشاره شود اطلاعات مالی از قبیل ارزش سبد، مانده خالص (مبلغ مانده بعلاوه اعتبار)، اعتبار، مبلغ بلوکه شده و قدرت خرید کاربر نمایش داده می شود.



۲- دسترسی به ابزارک ها :

با کلیک بر روی آیکون  صفحه مربوط به چیدمان ها و ابزارک ها در دسترس کاربر قرار خواهد گرفت.


لازم بتوضیح است دسترسی به این بخش فقط در صفحات ۳-۴-۵ مقدور می باشد.



۱. **ابزارک های موجود در برنامه :** کاربر می تواند در هر صفحه اقدام به افزودن، جابجایی و یا حذف ابزارک ها نماید. برای اطلاع از چگونگی قالب بندی و استفاده از چیدمان ها و طراحی صفحات اختصاصی، می توانید فیلم های آموزشی تهیه شده را از [سایت تدبیر](#) و [آپارات](#) مشاهده نمایید.

۲. **چیدمان های آماده :** که با آیکون  نمایش داده شده است و کاربر می تواند از ۴ چیدمان آماده شده A,B,C,D در صفحات خود استفاده نماید، همچنین در صورت کلیک بر روی تصویر  می توانید اقدام به حذف همه چیدمان ها در صفحه نمایید. لازم به توضیح است تغییرات کاربر در چیدمان ها ذخیره نخواهد شد و صرفاً کاربر از آنها برای قالب بندی سریعتر صفحات می تواند استفاده نماید.

۳- منو های برنامه :

در این قسمت با کلیک بر روی آیکون  در بالای نوار ابزار سمت راست وارد منوی های برنامه شوید از این بخش دسترسی به صفحات اصلی نمایش داده شده در تصویر رو به رو میسر می باشد.



- حسابداری
- معاملات
- اطلاعات بازار
- پرتفوی

۴- صفحات پر کاربرد جهت دسترسی سریعتر

در این بخش برخی از صفحات پر کاربرد جهت دسترسی سریعتر گنجانده شده است :

- ✓ واریز وجه : با کلیک بر روی تصویر  امکان اتصال به درگاه های واریز آئی و یا امکان ثبت فیش واریزی را خواهید داشت.
- ✓ تقاضای وجه : با کلیک بر روی تصویر  می توانید اقدام به ثبت درخواست تقاضای وجه نمایید.
- ✓ گزارش سفارشات : جهت دسترسی به صفحه گزارش وضعیت سفارشات کافست بر روی تصویر  کلیک نمایید.
- ✓ پرتفوی لحظه ای : برای مشاهده پرتفوی لحظه ای و یا پرتفوی سپرده گذاری بر روی تصویر  کلیک نمایید.
- ✓ تغییر کارگزار ناظر : جهت ثبت درخواست تغییر کارگزار ناظر می توانید از این صفحه  اقدام به ثبت درخواست نمایید.
- ✓ گردش حساب : با کلیک بر روی تصویر  می توانید به گزارشی از مانده موجودی با توجه به معاملات صورت گرفته دسترسی داشته باشید.
- ✓ نمای بازار : جهت مشاهده وضعیت تمامی نماد های موجود در بازار می توانید صفحه نمای بازار  را مشاهده نمایید.
- ✓ ابزار تکنیکال : با کلیک بر روی تصویر  به صفحه ابزار تکنیکال دسترسی خواهید داشت.
- ✓ نقشه بازار : با کلیک بر روی تصویر  صفحه نقشه بازار نمایش داده می شود.



۵- صفحات کاربر

در این بخش که با اعداد 1 تا 5 نمایش داده شده است می توانید از صفحات موجود استفاده نمایید لازم به توضیح است صفحات ۱ و ۲ دارای تنظیمات و چیدمان پیش فرض می باشد و غیر قابل تغییر هستند ولی سایر صفحات ۳-۴-۵ قابل ویرایش بوده و کاربر می تواند از قسمت ابزارک ها اقدام به شخصی سازی آنها نماید و یا در صفحات فوق می تواند یکی از چیدمان های موجود A,B,C,D را انتخاب نماید لازم به توضیح است که تمامی تغییرات اعمال شده توسط کاربر در این صفحات ذخیره می شوند (برای ذخیره تغییرات حداکثر ۴ ثانیه زمان لازم است بدین معنی که کاربر بعد از اعمال تمامی تغییرات حداکثر تا ۴ ثانیه هیچگونه عملیات دیگری را انجام ندهد تا تغییرات ذخیره سازی شود)

در صورتیکه کاربر یکی از صفحات پیش فرض موجود در برنامه مانند صفحه نمای بازار و یا صفحات ۱ و ۲ را باز نماید ، دسترسی کاربر به ابزارک ها غیر فعال می شود و فقط دسترسی به ابزارک ها در یکی از صفحات ۳-۴-۵ فعال می باشد.



معرفی و نحوه کار با ابزارک های موجود در سامانه آنلاین پلاس جدید :

۱- ارسال سفارش

با استفاده از این ابزارک، میتوانید به عمق بازار، اطلاعات نماد و پنل ارسال سفارش خرید و فروش دسترسی داشته باشید.



وضعیت نماد:

در بالای صفحه، نام نماد انتخابی نمایش داده می شود و کاربر می تواند از همین قسمت اقدام به تغییر نماد نیز نماید. همچنین در کنار نماد وضعیت مجاز و قابل معامله بودن با رنگ سبز و وضعیت بسته بودن یا قابل معامله نبودن نماد با رنگ قرمز نمایش داده می شود.

نمودار بازه مجاز:



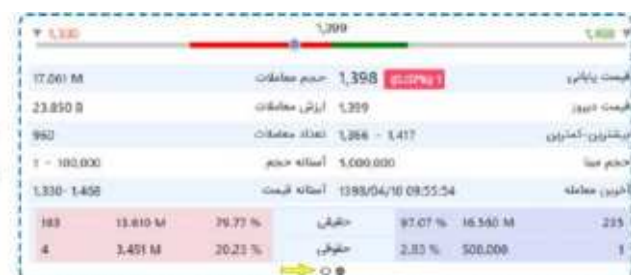
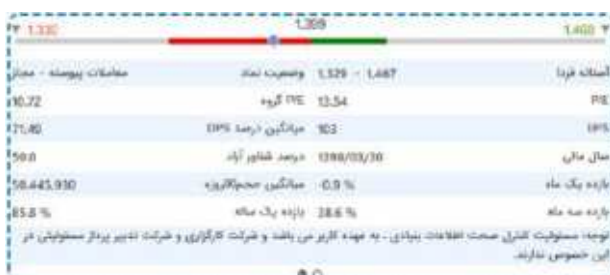
این نمودار، تغییرات قیمت نماد را در بازه مجاز روزانه نشان می دهد. اشاره گر نمودار در هر لحظه نمایانگر

قیمت آخرین معامله می باشد و رنگ نمودار بیانگر مثبت یا منفی بودن تغییرات قیمت نسبت به قیمت پایانی روز گذشته است. آستانه بالا و پایین قیمت نیز در دوسر نمودار مشاهده می شود. **همچنین در صورتیکه نشانگر موس بر روی نمودار تغییر قیمت اشاره گردد درصد تغییر قیمت با توجه به قیمت پایانی روز گذشته نمایش داده می شود.**

ضمناً در صورتیکه کاربر بر روی هر یک از نقاط نمودار کلیک نماید قیمت در پنل خرید و فروش درج خواهد شد.

بخش جزئیات نماد :

در قسمت جزئیات نماد، اطلاعاتی مانند قیمت پایانی، قیمت دیروز، ارزش معاملات، معاملات حقیقی و حقوقی و ... قابل مشاهده می باشد. ضمن آنکه در پایین صفحه آیکن ●○ نمایش داده می شود که کاربر می تواند با تغییر آن دسترسی به اطلاعات بیشتری از نماد مانند اطلاعات بنیادی و یا بازدهی آن نیز داشته باشد.



پنل ارسال سفارش خرید و فروش :

در پنل خرید و فروش کاربر می تواند با انتخاب و تکمیل فیلدهای مربوطه مانند تعداد ، قیمت اقدام به ارسال سفارش نماید.

در قسمت مربوط به تعداد، کاربر می تواند از قابلیت ماشین حساب نیز استفاده نماید بدین منظور در صورت وارد کردن مبلغ و قیمت مورد نظر ، تعداد سهام با احتساب هزینه معامله به صورت خودکار محاسبه و در محل ورود تعداد درج می شود .
با کلیک بر روی کادر مربوط به ورود قیمت ، در بالای کادر آستانه بالا و پایین مجاز در روز برای نماد انتخابی نمایان شده و در صورت کلیک بر روی قیمت ها، قیمت انتخابی به صورت خودکار در محل مربوط درج می شود .

همچنین می توانید پس از وارد نمود قیمت با استفاده از دکمه های بالا و پایین کیبورد قیمت وارد شده را افزایش و یا کاهش دهید.

امکان قفل قیمت، با این امکان بهترین قیمت موجود در صف بصورت خودکار انتخاب می شود و در صورت تغییر قیمت، تغییرات بصورت خودکار اعمال می شود. **نکته :** این قابلیت صرفا تا قبل از ارسال سفارش کاربرد دارد و پس از ارسال سفارش ، قیمت تغییر نخواهد کرد.

ارسال سفارش پیشرفته ، با انتخاب این قسمت امکان تغییر در اعتبار سفارش را خواهید داشت و همچنین برای تقسیم حجم سفارشات بزرگتر از حجم مجاز نیز می توان از امکان تقسیم سفارشات بزرگ استفاده کرد.

پنل عمق بازار و نمودار تغییرات روزانه قیمت :



در این قسمت سفارشات موجود در صف ها تا 5 سطح به همراه نمودار تغییرات قیمت روزانه نمایش داده می شود همچنین با کلیک روی سلول حجم در عمق بازار، جمع تعداد سهام های موجود در صف به صورت خودکار در کادر تعداد در پنل خرید و فروش قرار می گیرد.

مصارف

تاریخ: ۱۴۰۳/۰۱/۰۱

مبلغ: ۱۰,۰۰۰,۰۰۰

بازرسی:

تاریخ	شرح	مبلغ	بازرسی
۱۴۰۳/۰۱/۰۱	مصارف آب و برق	۲,۰۰۰,۰۰۰	۱
۱۴۰۳/۰۱/۰۱	مصارف گاز	۸,۰۰۰,۰۰۰	۴
۱۴۰۳/۰۱/۰۱	مصارف اینترنت	۳,۰۰۰,۰۰۰	۲
۱۴۰۳/۰۱/۰۱	مصارف دیگر	۹,۰۰۰,۰۰۰	۳
۱۴۰۳/۰۱/۰۱	مصارف آب و برق	۲,۰۰۰,۰۰۰	۳
۱۴۰۳/۰۱/۰۱	مصارف گاز	۸,۰۰۰,۰۰۰	۳

[illegible]

تعداد	تغییر قیمت	قیمت پایانی	Z-تغییرات
وسه یاد	4.95 %	1,314	2.88 %
شمار	4.97 %	32,930	4.94 %

-

-

219,169 700 گردان

100,000 -22%

جزئیات نمودار

کنال

TSE

بازارت تکنیکال

پیام های بازار

اشکارسازی

- | سندبان | | | | | | | | | | | | دیده بان | | واچ لیست | | مستند | | قنری و غلابی | |
|----------|----------|--------|----------------|------------|------------|-------------|----------|---------|--------|---------|--------|--------------|--|----------|--|-------|--|--------------|--|
| واچ لیست | | | | | | | | | | | | افزودن تعداد | | | | | | | |
| تعداد | حجم | تعداد | ارزانی معاملات | تولید قیمت | آخرین قیمت | قیمت پایانی | تعداد | قیمت | قیمت | تعداد | قیمت | | | | | | | | |
| شیرا | 70.084 M | 10.282 | 441.311 B | 6.360 | (1.11) % | 6.240 | (0.18) % | 6.300 | 1.660 | 6.250 | 10.789 | | | | | | | | |
| غولاد | 39.777 M | 8.463 | 433.959 B | 11.120 | (2.79) % | 10.820 | (1.88) % | 10.910 | 24.415 | 10.840 | 10.000 | | | | | | | | |
| دارا یکم | 11.803 M | 18.620 | 1.365.473 B | 116.880 | (3.73) % | 113.940 | (2.25) % | 115.690 | 1.192 | 113.930 | 4.644 | | | | | | | | |

10

افزودن دیده بان و اضافه کردن نماد در دیده بان :



- جهت ایجاد دیدبان و اضافه کردن نماد می بایست ابتدا بر روی دیده بان کلیک نمایید سپس در قسمت **افزودن مورد جدید** یک نام برای دیده بان خود انتخاب و بر روی تصویر **+** کلیک نمایید تا گروه به لیست اضافه شود.

- پس از اضافه شدن دیده بان می توانید با انتخاب نام دیده بان، از قسمت **افزودن نماد** می توانید اقدام به اضافه کردن نمادهای مورد نظر خود در هر یک از لیست های انتخابی نمایید.



- جهت **حذف و یا ویرایش** نام دیده بان می توانید پس از باز نمودن لیست دیده بان ها با کلیک بر روی آیکون های **✎** اقدام به حذف و ویرایش نام آنها نمایید.

- همچنین با **ستاره دار** کردن دیده بان ها می توانید آنها را بصورت تب مشاهده نمایید.
- به منظور **اضافه کردن گروهی نماد** به لیست دیده بان، می توانید بر روی آیکون مربوط به اضافه کردن دسته ای نماد کلیک نموده سپس از با جستجو و انتخاب، نمادهای مورد نظر را در دیده بان اضافه نمایید.



- جهت **حذف نماد** از لیست دیده بان نیز می توانید با کلیک بر روی آیکون حذف نماد مورد نظر را از لیست حذف نمایید.

- در دیده بان شما می توانید برای هر یک از نمادهای موجود در لیست های دیده بان اقدام به **یادداشت گذاری** نمایید برای این کار کافیست بر روی آیکون مربوطه کلیک نموده و یادداشت خود را ذخیره نمایید. سپس با هر بار کلیک بر روی آیتم فوق، یادداشت خود را مشاهده کنید. همچنین قابلیت رفتن به سایت TSE، کدال و یا رفتن به صفحه تکنیکال نیز در دسترس کاربر می باشد.

نماد	حذف	حجم	ارزش معاملات	آخرین قیمت	قیمت پایانی	حجم بهترین تکه	قیمت بهترین تکه	حجم بهترین تکه	قیمت بهترین تکه	متن کدال	TSE	چارت
شیرا	✕	57.775 M	340.489 B	(4.87) %	5.860	5.890	10.350	5.860	12.411.954			
فولاد	✕	108.79 M	1.118.161 B	(4.92) %	10.240	10.280	10.240	10.240	202.147			

۴- وضعیت سفارشات

این ابزار امکان مرور سفارشات ارسال شده و وضعیت آنها را برای کاربر فراهم می سازد همچنین در این ابزار جایگاه جمعی سفارش بصورت لحظه ای نیز قابل مشاهده می باشد. ضمن آنکه از این ابزار برای حذف و ویرایش گروهی سفارشات نیز استفاده می شود.

نام	شماره سفارش	وضعیت	تاریخ	مبلغ	وزن
...	78,870	1,300

توجه: تمامی قابلیت های اعمال فیلتر، اضافه و کاهش ستون ها، ارتفاع خودکار و خروجی اکسل که در ابزار سبدها شرح داده شد در این ابزار نیز در دسترس می باشد.

○ معرفی تب های موجود در این بخش:

۱. سفارشات باز: در این تب تمامی سفارشات که هنوز معامله آنها انجام نشده و یا حذف یا منقضی نشده اند نمایش داده می شود.
۲. سفارشات امروز: گزارشی از تمامی سفارشات ارسال شده مربوط به همان روز را نشان می دهد.
۳. سفارشات باز نماد: سفارشات باز مربوط به یک نماد انتخابی را نمایش می دهد.
۴. معاملات امروز: نمایش دهنده تمامی معاملات انجام شده در روز می باشد.
۵. موقعیت های باز: این تب صرفاً برای کاربرانی نمایش داده می شود که دسترسی به انجام معاملات اختیار دارند و در آن موقعیت های باز اوراق اختیار نمایش داده میشود.
۶. حساب امروز: وضعیت مالی و قیمت تمام شده سفارشات که امروز انجام شده اند را نمایش می دهد.

○ حذف و ویرایش یک سفارش:



جهت حذف و یا ویرایش یک سفارش کافیست بر روی گزینه های نمایش داده شده در تصویر روبرو کلیک نمایید.

- **کپی کردن سفارش:** در صورتیکه تمایل دارید سفارشی را با همان مشخصات ثبت شده (نماد، حجم و قیمت) مجدداً ثبت نمایید کافیست بر روی امکان کپی کردن سفارش که با آیکون نمایش داده شده، کلیک و اقدام به ارسال سفارش نمایید.
- **حذف گروهی سفارشات باز:** به منظور حذف گروهی سفارشات باز، ابتدا سفارشات بازی که می خواهید آنها را حذف کنید را انتخاب و سپس بر روی آیکون حذف گروهی در بالای ابزار کلیک نمایید.
- **ویرایش گروهی سفارشات باز:** به منظور ویرایش گروهی سفارشات باز، ابتدا سفارشات بازی که می خواهید ویرایش کنید را انتخاب و سپس بر روی آیکون ویرایش گروهی در بالای ابزار کلیک نمایید.

نام	شماره سفارش	وضعیت	تاریخ	مبلغ	وزن
...	78,870	300
...	78,870	300

بعد از کلیک صفحه ای مطابق با تصویر روبرو نمایان می شود حال می توانید با تغییر تعداد و قیمت و اعتبار سفارش اقدام به ویرایش سفارشات انتخاب شده نمایید.

ویرایش نیز به روش های زیر امکان پذیر است :

مطلق : در حالت مطلق قیمت و تعداد وارد شده جایگزین تعداد و قیمت سفارشات انتخاب شده جهت ویرایش خواهد شد.

نسبی : در حالت نسبی قیمت و تعداد جدید به نسبت به هر یک از سفارشات افزوده می شود مثلا اگر بخواهید به قیمت سفارشات انتخابی جهت ویرایش، مبلغ ۱۰۰ ریال اضافه شود کفایت ویرایش را با روش نسبی انجام دهید و در قسمت قیمت عدد ۱۰۰ را وارد نمایید تا مبلغ ۱۰۰ ریال به قیمت قبلی اضافه شود همچنین اگر بخواهید مبلغی را کاهش دهید کفایت عدد را با علامت منفی ۱۰۰- وارد نمایید.

۵- ارسال سفارش دسته ای

به منظور استفاده از قابلیت ثبت سفارشات دسته ای می توانید ابزارک ارسال سفارش دسته ای را از قسمت ابزارک ها انتخاب و در یکی از صفحات ۳-۴-۵ قرار دهید.

- ۱- ابتدا در صفحه باز شده از قسمت "انتخاب دسته سفارش" اقدام به افزودن دسته سفارش جدید نمایید.
- ۲- پس از افزودن نام دسته سفارش جدید - اقدام به ثبت سفارشات خود نمایید. در هر مرحله از ثبت سفارش بعد از تکمیل نماد-تعداد-قیمت-نوع سفارش و نوع حساب می بایست اقدام به ذخیره سازی کنید در صورتیکه مشخصات سفارش قبلی را می خواهید مجددا وارد نمایید کفایت از دکمه **ذخیره** و برای ثبت سفارشی با مشخصات جدید از دکمه **ذخیره و جدید** استفاده نمایید.
- ۳- در انتها بعد از ثبت سفارشات ، در ساعات بازار می توانید با انتخاب نام دسته ایجاد شده و کلیک بر روی **ارسال دسته ای سفارش ها** اقدام به ارسال گروهی سفارشات نمایید.

۶- نمای بازار

این ابزارک دسترسی شما را به تمام نمادهای موجود در بازار مهیا می کند و برای مرور قیمت ها و سایر اطلاعات نماد نیازی به مراجعه به سایتهای دیگر یا افزودن نماد در دیدبان بازار نخواهید داشت.

نماد	حجم	تغییر	آخرین قیمت	قیمت پایانی	حجم پلاس	حجم پلاس	حجم پلاس	حجم پلاس	حجم پلاس
توس	107,018,710	+0.000000	1,430,921,344,440	5,400,000	-0.01 %	12,490	995,026	13,330	12,419
وحدت	33,106,322		243,331,376,019	2,400,000	-1.9 %	7,490	190,112	7,310	7,490
واحدت	15,878,294		69,070,981,275	3,432,494	-6.21 %	4,554	3,000,000	4,514	4,500
توس	14,137,393		331,042,838,690	890,000	-5 %	23,550	36,779	23,419	23,549

به منظور مشاهده این ابزارک می توانید از قسمت ابزارک ها، ابزارک فوق را انتخاب و در یکی از صفحات ۳-۴-۵ قرار دهید. همچنین دسترسی سریعتر به این صفحه از بخش نوار ابزار سمت راست نیز امکان پذیر می باشد.

نماد	حجم	تغییر	آخرین قیمت	قیمت پایانی	حجم پلاس	حجم پلاس	حجم پلاس	حجم پلاس	حجم پلاس
توس	107,018,710	+0.000000	1,430,921,344,440	5,400,000	-0.01 %	12,490	995,026	13,330	12,419
وحدت	33,106,322		243,331,376,019	2,400,000	-1.9 %	7,490	190,112	7,310	7,490
واحدت	15,878,294		69,070,981,275	3,432,494	-6.21 %	4,554	3,000,000	4,514	4,500
توس	14,137,393		331,042,838,690	890,000	-5 %	23,550	36,779	23,419	23,549

توجه : تمامی قابلیت های اعمال فیلتر ، اضافه و کاهش ستون ها و خروجی اکسل که در ابزارک سبدها شرح داده شد در این ابزارک نیز در دسترس می باشد.

همچنین امکان مشاهده نمای بازار بر اساس گروه صنایع و نیز دسترسی به برخی از اطلاعات نماد با رفتن به بخش اطلاعات تکمیلی میسر می باشد.

۷- شرکت های هم گروه

این ابزارک جهت نمایش آخرین اطلاعات شرکت های هم گروه ، نماد انتخاب شده توسط شما می باشد.

نماد	حجم	ارزش معاملات	آخرین قیمت	قیمت پایانی	حجم پلاس	حجم پلاس	حجم پلاس	حجم پلاس	حجم پلاس
شپنا	60,486,481	356,416,259,770	(4.87) %	5,860	(4.38) %	5,890	9,533,024	9,533,024	9,533,024
شتران	76,164,587	315,945,151,946	(4.96) %	4,140	(4.78) %	4,148	878,085	878,085	878,085
شیریز	5,188,894	165,707,484,280	(5) %	31,730	(4.37) %	31,940	1,480,511	1,480,511	1,480,511
شاوان	1,149,687	152,324,775,037	(5) %	132,422	(4.95) %	132,492	942,228	942,228	942,228
شفت	12,492,000	111,510,322,400	1.59 %	8,950	1.36 %	8,930	158,658	158,658	158,658

به منظور مشاهده این ابزارک می توانید از قسمت ابزارک ها، ابزارک فوق را انتخاب و در یکی از صفحات ۳-۴-۵ قرار دهید.

توجه : تمامی قابلیت های اعمال فیلتر ، اضافه و کاهش ستون ها و خروجی اکسل که در ابزارک سبدها شرح داده شد در این ابزارک نیز در دسترس می باشد.

این ابزارک جهت نمایش سابقه معاملات ، نماد انتخاب شده توسط شما می باشد.

به منظور مشاهده این ابزارک می‌توانید از قسمت ابزارک‌ها، ابزارک فوق‌را انتخاب و در یکی از صفحات ۳-۴-۵ قرار دهید.

توجه: تمامی قابلیت های اعمال فیلتر ، اضافه و کاهش ستون ها و خروجی اکسل که در ابزارک سبدها شرح داده شد در این ابزارک نیز در دسترس می باشد.

این ابزارک مشابه قسمت جزئیات نماد در بخش ارسال سفارش می باشد که اطلاعات مربوط به نماد انتخاب شده را نمایش می دهد ضمن آنکه در همین قسمت اطلاعات مربوط به معاملات حقیقی و حقوقی نیز افزوده شده است .

به منظور مشاهده این ابزارک می‌توانید از قسمت ابزارک‌ها، ابزارک فوق‌را انتخاب و در یک، از صفحات ۳-۴-۵ قرار دهید.

این ابزارک جهت نمایش آمار معالات اشخاص حقیقی و حقوقی نماد انتخاب شده می باشد.

به منظور مشاهده این ابزارک می توانید از قسمت ابزارک ها، ابزارک فوق را انتخاب و در یک، از صفحات ۳-۴-۵ قرار دهید.



۱۱- ابزارک پرتفوی لحظه ای

این ابزارک جهت نمایش پرتفوی کاربر می باشد که آخرین تغییرات دارایی نیز در آن بصورت لحظه ای اعمال می گردد.

پرتفوی لحظه ای پیشرفته										
توجه: این افزونه صرفاً جهت نمایش محاسبات کاربر ایجاد شده و مبنای تصمیم گیری برای کاربر نیست. مسئولیت کنترل صحت محاسبات به عهده کاربر می باشد و شرکت کارگزاری و شرکت تدبیر پرداز مسئولیتی در این خصوص ندارد.										
مقایسه محاسبه ارزش فروش: آخرین قیمت قیمت پایانی سهم مانده دار آخرین دوره افزودن تراکنش دستی تبدیل حق تقدم به سهم										
نماد	مقدار	قیمت تمام شده	قیمت میانگین	تلفات ارزش فروش	قیمت سر فروش	سود/زیان امروز	سود/زیان فروش	سود مجمع	سود/زیان مانده	% سود/زیان مانده
شیدر	3,000	32,120,000	6,424	30,132,480	6,481	(3,600,000)	640,000	0	(3,999,520)	-61.98%
دارا یکم	15	187,725	12,515	1,655,231	12,530	(46,950)	0	0	1,667,506	781.73%
فراز	100	1,418,400	14,184	1,417,414	14,201	350	0	0	(990)	-0.07%
توسن	50	828,000	16,560	1,167,138	16,707	(56,090)	0	0	829,128	40.96%
رمفادن	108	851,891	7,905	1,014,810	7,975	(147,920)	0	80,600	181,106	18.88%
ومعادنج	44	300,609	6,832	277,814	6,893	0	0	0	(22,795)	-7.50%
	5,217	35,708,425		35,884,907		(1,640,820)	940,000	60,000	(43,658)	-1.21%

این ابزارک آخرین تغییرات دارایی را به همراه سود و زیان آنها و تغییرات حاصل از مجامع نمایش می دهد .

لازم بتوضیح است مبنای تولید پرتفوی لحظه ای معاملاتی است که از سامانه معاملات آنلاین کارگزاری و یا معاملات صورت گرفته از نامک و آنلاین گروهی انجام شده باشد لذا خرید یا فروش هایی که در کارگزاری های دیگر برای شما صورت گرفته و کارگزار ناظر آن را تغییر داده‌اید می بایست به صورت دستی به صورت کلیک بر روی دکمه تغییر ناظر و یا افزودن تراکنش دستی اقدام به ورود و یا خروج آنها نمایید.



به منظور اطلاع جزئیات بیشتر و فرمول های محاسباتی و نحوه عملکرد پرتفوی لحظه ای فایل راهنمای موجود در داخل صفحه را دانلود و مطالعه فرمایید.

۱۲- ابزارک پرتفوی سپرده گذاری

این ابزارک پرتفوی کاربر با توجه به دارایی های قابل فروش در کارگزاری بر اساس اطلاعات دریافتی از شرکت سپرده گذاری نمایش می دهد.

لازم به ذکر است دارایی های نمایش داده شده در این بخش بصورت لحظه ای بروز نمی شوند.

پرتفوی لحظه ای پیشرفته					
پرتفوی سپرده گذاری					
آخرین قیمت قیمت پایانی					
نام شرکت	نماد	تعداد سهام	زمان آخرین بروزرسانی	قیمت سهام	ارزش سهام
صندوق س. سهام فراز داریک-س	فراز	100	17:11:38 - 1400/09/06	14,189	1,418,900
توسعه سامانه ی نرم افزاری نگین	توسن	50	17:11:38 - 1400/09/06	23,416	1,170,800
صندوق واسطه گری مالی یکم-سهام	دارا یکم	15	17:11:38 - 1400/09/06	111,130	1,666,950
صندوق س. پشتوانه طلای اوتوس	طلا	1	17:11:38 - 1400/09/06	89,908	89,908
شریک‌استوریزه یگاه گیلان	گیلا	1	17:11:38 - 1400/09/06	15,736	15,736
					4,362,294

۱۳- ایزارک اطلاعات مجامع

این ایزارک نمایش دهنده تاریخچه تصمیمات مجامع نماد انتخاب شده می باشد .

اطلاعات مجامع (توسعه معادن و فلزات)							
تاریخ مجمع	تاریخ انتشار	سال مالی	سود تقسیم	% افزایش سرمایه	% از محل آورده	% از سود لایسته	% از اندوخته
1400/01/31	1400/01/31	1400/12/29	0	53.01 %	44.04 %	8.96 %	0
1400/04/14	1400/04/14	1399/12/30	600	0	0	0	0
1399/04/19	1399/04/19	1398/12/29	600	0	0	0	0
1398/12/20	1398/12/20	1398/12/29	0	36.23 %	29.63 %	6.6 %	0
1398/01/21	1398/01/21	1398/12/29	0	18.12 %	18.12 %	0	0
1398/04/11	1398/04/11	1397/12/29	450	0	0	0	0

به منظور مشاهده این ایزارک می توانید از قسمت ایزارک ها، ایزارک فوق را انتخاب و در یکی از صفحات ۳-۴-۵ قرار دهید.

۱۴- ارسال سفارش و هشدار شرطی :

به منظور استفاده از قابلیت ارسال سفارشات شرطی و یا نمایش هشدارهای شرطی می توانید در یکی از صفحات ۳-۴-۵ ایزارک ارسال سفارش دسته ای را انتخاب نمایید . توجه : جهت استفاده از این قابلیت باید دسترسی لازم توسط کارگزار به کاربر ارائه شده باشد و همچنین کاربر باید بیانیه ریسک احتمالی استفاده از این قابلیت را پذیرفته باشد.



- ابتدا از قسمت ثبت پیغام شرطی اقدام به ورود لیست شروط خود از طریق وارد نمودن نام نماد ، انتخاب پارامترهای شرط پذیر ، انتخاب نوع شرط و ورود مقدار شرط نمایید. همچنین برای وارد نمودن شروط جدید می توانید از دکمه افزودن استفاده نمایید.
- نکته (در صورت ورود چند شرط ، اجرای عملیات منوط به برقراری تمامی شروط خواهد بود.

- ۲- بعد از ورود شرط ها باید از قسمت مشخصات کلی شرط، باید اقدام به انتخاب نوع هشدار (نمایش پیغام - ارسال سفارش) و تنظیم زمان شروع و پایان اجرای شرط نمایید.

- ۳- در صورتیکه در قسمت نوع هشدار گزینه ارسال سفارش انتخاب شده باشد قسمتی جهت تکمیل مشخصات سفارش نمایان می شود که باید آنرا نیز تکمیل نمایید.

- ۴- همچنین برای اطلاع از وضعیت شروط ثبت شده می توانید با رفتن به صفحه لیست پیغام های شرطی از آخرین وضعیت شروط ثبت شده مطلع شوید و یا در صورتیکه شروط هنوز برقرار نشده اند می توانید اقدام به حذف و ویرایش آنها نمایید.

لیست پیغام های شرطی		لیست شروط ثبت شده	
ردیف	تاریخ و ساعت	نوع و وضعیت	تاریخ و ساعت
1	1400/09/29 10:21:00	ارسال شده	1400/09/29 10:21:00
2	1400/09/29 10:21:10	ارسال شده	1400/09/29 10:21:10
3	1400/09/29 10:21:11	در انتظار تطبیق	1400/09/29 10:21:11

ردیف	نوع و وضعیت	مقدار شرط	تاریخ و ساعت
1	بزرگتر یا مساوی	1,000	1400/09/24 12:58:13
2	کوچکتر یا مساوی	0	1400/09/24 12:58:13

معرفی برخی از قابلیت های اصلی سامانه :


۱- واریز وجه

به منظور ثبت درخواست وجوه واریزی خود می توانید از قسمت نوار ابزار سمت راست بر روی آیکون واریز وجه  کلیک نمایید صفحه ای با مشخصات تصویر زیر نمایان می شود توجه : این امکان فقط از داخل صفحات ۱ و ۲ در دسترس کاربر می باشد.




حال در صورتیکه تصمیم به واریز وجه بصورت آنی دارید در قسمت مربوط به واریز آنی ابتدا درگاه بانکی را انتخاب و سپس مبلغ واریزی را وارد و در نهایت بر روی دکمه ارسال کلیک نمایید تا به درگاه بانکی هدایت شوید و در صورتیکه می خواهید اطلاعات مربوط به فیش مبلغ واریز خود را وارد سامانه کنید بایست بر روی قسمت ثبت فیش کلیک نموده و اطلاعات درخواستی را تکمیل و در نهایت درخواست خود را ارسال نمایید.

همچنین برای اطلاع از وضعیت مبالغ واریزی و یا در صورت حذف درخواست هایی که از طریق فیش واریز ثبت شده است می توانید از منوی سامانه وارد قسمت حسابداری و سپس وارد صفحه گزارش واریز وجه شوید یا با کلیک بر روی گزارش واریز وجه در صفحه باز شده جهت واریز وجه به صفحه مورد نظر بروید.

واريز وجه						
تاریخ ثبت فیش	تاریخ انجام	مبلغ فیش	مبلغ ثبت شده	وضعیت	پیام کارگزار	عملیات
1400/09/07		1	0	در حال بررسی		
1400/09/02	1400/09/02	5,500,000	5,500,000	اقدام گردید		
1400/08/24		2,145,616	0	انصراف توسط مشتری		
1400/06/23		123	0	حذف گردید	مبلغ نادرست	


۲- تقاضای وجه

به منظور ثبت درخواست تقاضای وجه می تواند از قسمت نوار ابزار سمت راست بر روی آیکون تقاضای وجه  کلیک کنید صفحه ای با مشخصات تصویر زیر نمایان می شود. توجه : این امکان فقط از داخل صفحات ۱ و ۲ در دسترس کاربر می باشد.



در ابتدا باتوجه به تاریخ های تسویه، حداکثر مبلغ مجاز جهت درخواست در بالا صفحه نمایش داده می شود که بایست یک مورد را انتخاب و سپس در صورت نیاز می توانید حداکثر مبلغ درخواستی را ویرایش نمایید در آخر شماره حساب مقصد را انتخاب و بر روی گزینه ثبت درخواست کلیک نمایید

همچنین برای اطلاع از وضعیت درخواست های ثبت شده و یا حذف درخواست خود میتوانید از منوی سامانه وارد قسمت حسابداری و سپس وارد صفحه تقاضای وجه شوید یا با کلیک بر روی گزارش تقاضای وجه موجود در صفحه باز شده ثبت درخواست، به صفحه فوق بروید.

تقاضای وجه							
مبلغ درخواست	تاریخ درخواست	تاریخ درخواست پرداخت	شماره حساب	مبلغ پرداخت شده	وضعیت	پیام کارگزار	عملیات
100,000	1400/09/07 11:16:39	1400/09/10 00:00:00	سامان (8068001)	0	در حال بررسی		
5,615,619	1400/09/01 14:54:11	1400/09/03 00:00:00	سامان (8068001)	5,615,619	تقاضای وجه دریافت شده		
1	1400/08/24 18:41:56	1400/08/29 00:00:00	سامان (8068001)	0	درخواست ابطال		

۳- درخواست تغییر کارگزار ناظر

به منظور ثبت درخواست تغییر کارگزار ناظر می توانید از قسمت نوار ابزار سمت راست بر روی آیکون مربوطه  کلیک نمایید صفحه ای با مشخصات تصویر زیر نمایان می شود. توجه : این امکان فقط از داخل صفحات ۱ و ۲ در دسترس کاربر می باشد.



ابتدا در قسمت **انتخاب نماد** ، نام نمادی که تمایل به تغییر کارگزار ناظر را دارید را انتخاب و سپس در صورتیکه امکان بارگذاری برگه سهام نیز در صفحه وجود داشت اقدام به بارگذاری برگه سهام نماد مربوطه نموده و در آخر بر روی گزینه **ثبت درخواست** کلیک نمایید. همچنین برای اطلاع از وضعیت درخواست ها و یا حذف درخواست هایی که وضعیت آنها در حال بررسی می باشد می توانید وارد گزارش تغییر ناظر شوید.

تغییر کارگزار ناظر					
جستجوی پیشرفته					
نام شرکت	تاریخ درخواست	مبدأ درخواست	وضعیت	شرح	عملیات
فولاد مبارکه اصفهان	1400/09/07	تنظیم نشده	در حال بررسی		
داروسازی اکسیر	1400/08/26	تنظیم نشده	ابطال شده	درخواست تغییر ناظر ابطال گردید. برگ سهام ارسال شود	
ملی صنایع مس ایران	1400/08/24	تنظیم نشده	اتصرف توسط کاربر		

۴- ابزار تکنیکال

تحلیل تکنیکال در بازار های مالی روشی برای پیش بینی رفتار احتمالی نمودار از طریق داده های گذشته همچون قیمت و تغییرات آن ، حجم معاملات و ... است. این روش در تمام بازار هایی که بر اساس عرضه و تقاضا فعالیت می کنند کاربرد دارد ، بازار های همچون ارزهای خارجی ، بورس اوراق بهادار و بازار طلا ، فلزات گرانبها و مسکن را با استفاده از این روش می توان تحلیل کرد.



با استفاده از این ابزارک تحلیلگران می توانند با توجه به امکانات موجود به بررسی روندهای قیمت و حجم و تغییرات آن بپردازند.

برخی از قابلیت های این ابزارک شامل :

- ۵- امکان رسم خطوط فیبوناچی
- ۶- امکان رسم چنگال اندروز
- ۷- امکان رسم اشکال هندسی
- ۸- امکان رسم بیش از ۵۰ اندیکاتور مختلف
- ۹- امکان نمایش خط روند بر اساس قیمت های تعدیل شده
- ۱۰- امکان نمایش نمودار ها بصورت لگاریتمی
- ۱۱- امکان نمایش رویدادها
- ۱۲- امکان تهیه خروجی با فرمت PNG
- ۱۳- امکان ذخیره سازی اشکال و اندیکاتورهای رسم شده

چیدمان اختصاصی ابزارک ها

به منظور چیدمان اختصاصی صفحات می توانید ابتدا بر روی یکی از صفحات ۳-۴-۵ که در نوار ابزار سمت راست سامانه با اعداد مشخص شده اند کلیک نمایید پس از باز شدن صفحه فوق می توانید اقدام به اضافه نمودن ابزارک های مورد نظر خود در صفحه و یا از چیدمان های آماده شده استفاده نمایید.

برای حذف ابزارک ها از صفحه نیز می تواند از علامت ضربدر نمایش داده شده در جلوی عنوان ابزارک استفاده نمایید.

حال برای افزودن ابزارک دلخواه بایست ابتدا به قسمت ابزارک ها که در گوشه بالای هدر سمت راست نمایش داده شده است رفته و ابزارک مورد نظر را به وسیله موس (Drag and Drop) انتخاب و در فضای مورد نظر در صفحه انتقال دهید. همچنین می توانید یک ابزارک را بر روی محل قرار گرفتن ابزارک قبلی برده تا ابزارک ها بصورت Tab نمایش داده شوند .

گروه بندی ابزارک ها : همچنین در صورتیکه مایل هستید بین ابزارک ها ارتباط وجود داشته باشد از قسمت تنظیمات بخش گروه بندی را انتخاب و رنگ گروه همه ابزارک های موجود در صفحه را یکسان انتخاب نمایید. بدین ترتیب در صورت انتخاب یک نماد، نماد انتخابی در همه گروه ها انتخاب خواهد شد.